

# Installation Guide for Server Development Environment 3.5.0

## Outline

This section provides guidelines for configuration of eGov Standard Framework's Server Environment 3.5.0.

## Description

Necessary guidelines for installation and configuration of the Server Environment provided by eGov Standard Framework is provided in this section.

- Server Environment Configuration (Windows)  
Server environment in Windows is configured by launching the installation file provided by eGov Standard Framework.
- Server Environment Configuration (Unix)  
Server environment in Unix (Aix, Linus, Solaris) is configured by launching the installation file provided by eGov Standard Framework.
- Installation Guide  
The following installation guide can be used for both Windows and all Linux environments. However, the SVN Installation guide for Unix is provided separately.
  - [eGovCI & Nexus Configuration Guide v3.5](#)
  - [SVN Installation Guide\(for Linux\)](#)

## Installation Guide

### Downloading the Server Development Environment

1. Visit eGovFramework web portal(<http://www.egovframe.go.kr/>, <http://www.egovframe.org/>, <http://www.egovframe.kr/>), **Log-in**, access "Download>Dev Kit>3.x Download" and proceed with

downloads.

표준프레임워크 포털  
eGovFrame

표준프레임워크 소개 개발 가이드 다운로드 개발자 지원 정보화사업 적용지원 알림마당

다운로드  
전자정부 표준프레임워크 적용에 필요한 다운로드를 제공합니다.

실행환경  
개발환경  
운영환경  
공통컴포넌트  
모바일실행환경  
모바일공통컴포넌트  
모바일 디바이스 API

개발환경 다운로드  
Release Note

2015.08.25 : 개발자용 개발환경 3.5.1

- 패치 및 업그레이드
- Eclipse Luna 4.4 적용 및 Java 8 지원
- 배치 Template 버그 수정
- Portal, Enterprise Template 버그 수정
- 공통컴포넌트 템플릿 버그 수정
- 모바일 공통컴포넌트 템플릿 버그 수정

2015.08.18 : 개발자용 개발환경 3.5.0

- 패치 및 업그레이드
- 실행환경 3.5.0 적용
- 공통컴포넌트 3.5.0 적용
- 모바일 공통컴포넌트 3.5.0 적용
- 모바일 Device API 3.5.0 적용
- 각 컴포넌트 별 상세내역은 개발자 가이드 참조

2015.01.20 : 개발자용 개발환경 3.2.0

- 패치 및 업그레이드
- 공통/모바일 컴포넌트 3.2.0 적용
- 이중등록(Double Submit) 방지, 개인정보 조회 로깅관리, Facebook 연동
- 악도관리, 드로잉 추수 연계, WYSIWYG Editor, 지역화처리
- HTTPS UriRewrite filter, HTTP Request 정보취득, 개인연차 관리
- OAuth 로그인, LDAP조직도관리, easybatch, 웹소켓메신저, 중복 로그인 방지 기능
- 숫자 지역화처리, 날짜 지역화처리, ShowModalDialog 대체 기능
- 모바일 메뉴관리
- 각 컴포넌트 별 상세내역은 개발자 가이드 참조

## 2. Search for entries related to Server Development Environment

표준프레임워크 포털  
eGovFrame

표준프레임워크 소개 개발 가이드 다운로드 개발자 지원 정보화사업 적용지원 알림마당

다운로드  
전자정부 표준프레임워크 적용에 필요한 다운로드를 제공합니다.

실행환경  
개발환경  
운영환경  
공통컴포넌트  
모바일실행환경  
모바일공통컴포넌트  
모바일 디바이스 API

개발환경 다운로드  
Release Note

2015.08.25 : 개발자용 개발환경 3.5.1

- 패치 및 업그레이드
- Eclipse Luna 4.4 적용 및 Java 8 지원
- 배치 Template 버그 수정
- Portal, Enterprise Template 버그 수정
- 공통컴포넌트 템플릿 버그 수정
- 모바일 공통컴포넌트 템플릿 버그 수정

2015.08.18 : 개발자용 개발환경 3.5.0

- 패치 및 업그레이드
- 실행환경 3.5.0 적용
- 공통컴포넌트 3.5.0 적용
- 모바일 공통컴포넌트 3.5.0 적용
- 모바일 Device API 3.5.0 적용
- 각 컴포넌트 별 상세내역은 개발자 가이드 참조

2015.01.20 : 개발자용 개발환경 3.2.0

- 패치 및 업그레이드
- 공통/모바일 컴포넌트 3.2.0 적용
- 이중등록(Double Submit) 방지, 개인정보 조회 로깅관리, Facebook 연동
- 악도관리, 드로잉 추수 연계, WYSIWYG Editor, 지역화처리
- HTTPS UriRewrite filter, HTTP Request 정보취득, 개인연차 관리
- OAuth 로그인, LDAP조직도관리, easybatch, 웹소켓메신저, 중복 로그인 방지 기능
- 숫자 지역화처리, 날짜 지역화처리, ShowModalDialog 대체 기능
- 모바일 메뉴관리
- 각 컴포넌트 별 상세내역은 개발자 가이드 참조

개발환경 3.5.0 다운로드

릴리즈 일자 : 2015.08.27

- 서버용 개발환경(Development Tool - Unix/Linux/Windows) Version 3.5.0

개발환경 3.2.0 다운로드

릴리즈 일자 : 2015.01.20

- 개발자용 개발환경 32bit/64bit(Implementation Tool) Full Version 3.2.0
- 구원도구(Implementation Tool) Version 3.2.0
- 구원도구(ImplementationTool) 소스코드 Version 3.2.0

### 3. Download and unzip attached files

HOME > 다운로드 > 개발환경

개발환경 - 글 조회 다운로드 로그인 후 받을 수 있습니다. 로그인으로 이동 >

제목	서버용 개발환경(Development Tool - Unix,Linux,Windows)Version 3.5.0		
작성자	작성일	조회	
첨부파일	<div>eGovCI-3.5.0_32bit.exe eGovCI-3.5.0_64bit.exe eGov-3.5.0.tar.gz</div>		

[구성]

전자정부 서버용 개발환경(Server Development Tool)은 전자정부 표준 프레임워크 기반 어플리케이션 개발 시 통합 빌드 환경 구성에 필요한 소프트웨어로 구성되어 있습니다.

전자정부 서버용 개발환경은 오픈 소스 솔루션인 NEXUS, SVN을 이용하여 라이브러리 및 소스에 대한 관리를 독립적으로 처리하여 HUDSON CI 서버를 이용해 주기적인 통합 빌드를 자동으로 수행합니다.

주소

http://localhost:8080/hudson

http://localhost:8080/nexus

\* 사용포트 변경시(eGovCI/bin/apache-tomcat-7.0.1 /conf/server.xml) 파일수정

OS별 설치버전 개요

unix/linux(eGovCI- .tar.gz)

[설치 환경]

apache-ant-1.9.3

## Configuration of Server Environment (Windows)

### 1. Installation Components

- Run either eGovCI-3.5.0\_32bit.exe (for 32bit) or eGovCI-3.5.0\_64bit.exe (for 64bit) to start installation.

### 1. Installation Environment

- apache-ant-1.9.5
- apache-maven-3.3.3
- apache-tomcat-7.0.62
- hudson 3.2.2
- nexus 2.11.3-01
- cvs-1-11-22
- jdk1.5.0\_22
- jdk1.6.0\_45
- jdk1.7.0\_80
- VisualSVN-Server-2.7.3-win32.msi - for 32bit (Install if necessary)
- VisualSVN-Server-2.7.3-x64.msi - for 64bit (Install if necessary)

### ✓ Caution

JDK 1.7 or higher needed, svn must be installed separately

IF TOMCAT memory configuration is needed: change "set JAVA\_OPTS" configuration from start.bat (run file).

Run file: start.bat

### 1. Installation Components

- Modify (eGovCI-3.5.0/bin/apache-tomcat-7.0.50/conf/server.xml) file to change the ports being used
- To start the service, edit start.bat file located in the installation folder.

- Confirming installation of Hudson (CI)  
See <http://XXX.XXX.XXX.XXX:8080/hudson/> to confirm.

The screenshot shows the Hudson CI web interface. The top navigation bar includes a search box, a login link, and a link to view the jobs. The left sidebar contains links for '새 작업' (New Job), 'Hudson 관리' (Hudson Management), '개발자' (Developer), '빌드 기록' (Build History), and 'New View'. Below these are sections for '빌드 대기 목록' (Build Pending List) and '빌드 실행 상태' (Build Execution Status), showing 'Master 0/2' and 'Idle' respectively.

### Jobs Status

스케 내용 일원

S	W	작업	최근 성공	최근 실패	최근 소요 시간	Console
		eGovAdt	26 days (#15)	—	26 sec	

아이콘: [S](#) [M](#) [L](#)

[변경](#)
[모든 것에 대해](#)
[실패에 대해](#)
[마지막 빌드에 대해](#)

Powered by Hudson Open Source Continuous Integration Server from the Eclipse Foundation

페이지 작성: 2015. 8. 26 오후 2:42:07  
Hudson: 3.2.2

- Confirm whether Hudson(CI) operated properly

The screenshot shows the Hudson CI web interface for a specific job named 'eGovAdt'. The top navigation bar includes a search box, a login link, and a link to view the jobs. The left sidebar contains links for 'Back to Main Dashboard', 'Status', 'Changes', 'Workspace', 'Build Now', 'Delete Job', and 'Configure'. Below these is a 'Build History' section showing a list of builds with their status, timestamps, and links to view the build details.

### Job eGovAdt

스케 내용 일원

[Disable job](#)

[Workspace](#)  
[Recent Changes](#)  
[Latest Console output](#)

#### Permalinks

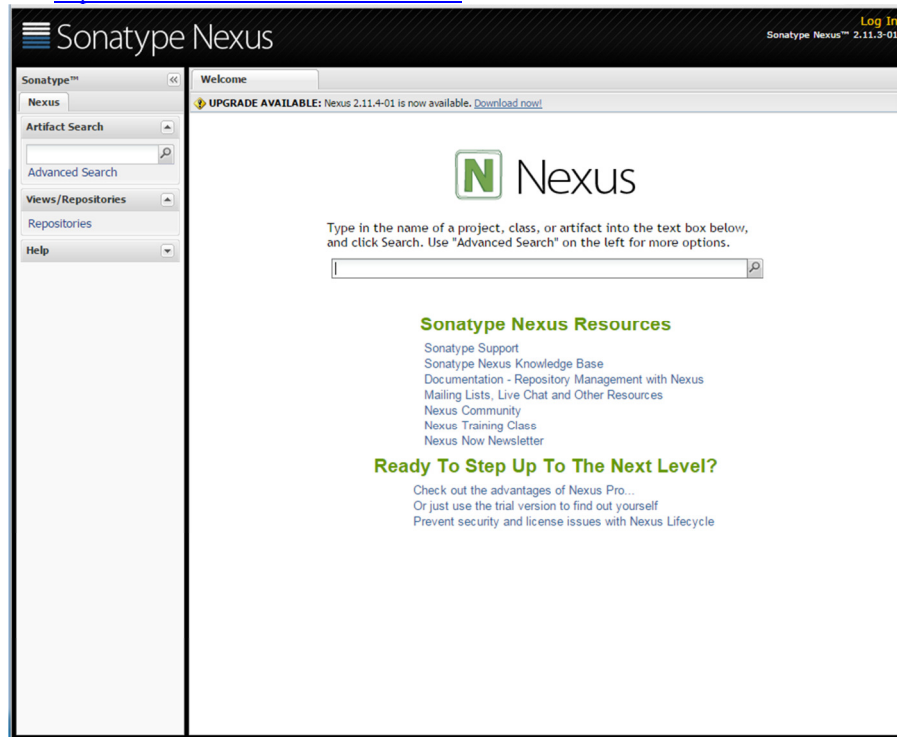
- [Last build \(#15\), 26 days ago](#)
- [Last stable build \(#15\), 26 days ago](#)
- [Last successful build \(#15\), 26 days ago](#)

[for all](#)
[for failures](#)

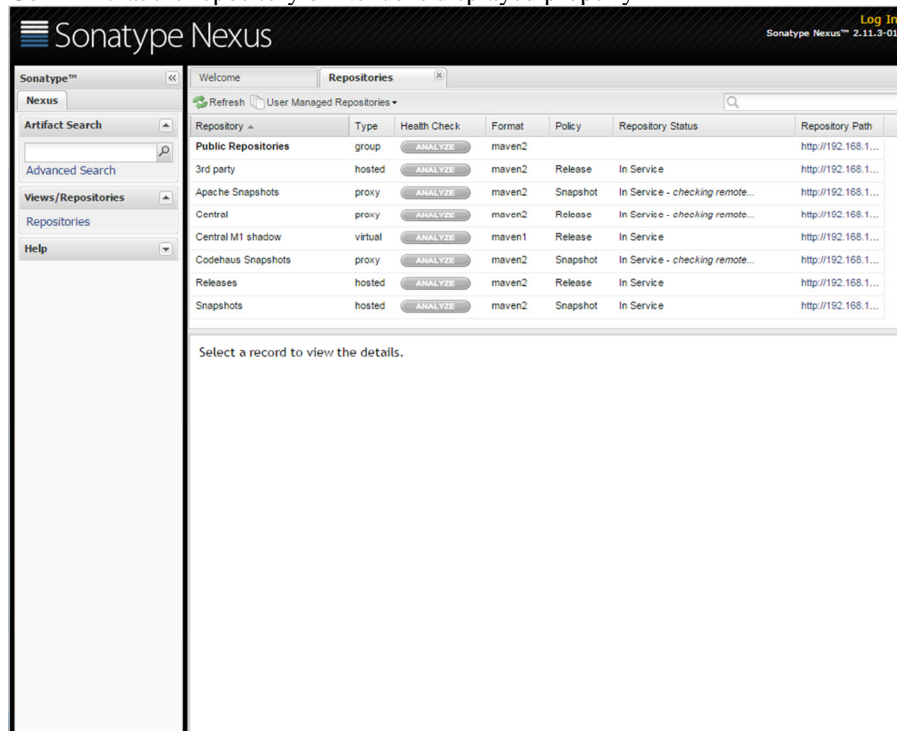
Powered by Hudson Open Source Continuous Integration Server from the Eclipse Foundation

페이지 작성: 2015. 8. 26 오후 2:44:11  
Hudson: 3.2.2

- Confirm installation of Nexus  
See <http://XXX.XXX.XXX.XXX:8080/nexus/> to confirm.



- Confirm that the repository of Nexus is displayed properly



✓ Caution If ports 3690 and 8080 is blocked by firewall, ports 3690 and 8080 must be enabled in firewall settings

✓ Installation and Maintenance of Subversion (SVN) is not supported (Manual installation by User)

## Configuration of Server Environment (Unix)

1. Installation Components
  - Start installation by running eGovCI-3.5.0.tar.gz.
1. Installation Environment
  - apache-ant-1.9.5
  - apache-maven-3.3.3
  - apache-tomcat-7.0.62
  - hudson 3.2.2
  - nexus 2.11.3-01
1. Configure JDK of each server
  - Installation of JDK must be completed by the user, in accordance with the system being used(not supported in the Development Environment for servers)
  - Installation of SVN(Subversion) must be completed by the user, in accordance with the system being used(not supported in the Development Environment for servers)

### ✓ Caution

JDK 1.7 or higher needed, svn must be installed separately

When JAVA\_HOME configuration is needed: Force apply "export JAVA\_HOME" in the setEnv.sh (Configuration Settings) file.

IF TOMCAT memory configuration is needed: edit "CI\_OPTS" configuration from setEnv.sh (Configuration Settings).

Run file: start.bat